

診療担当表が新しくなりました

平成25年4月1日から

		月	火	水	木	金	土	
午前診 9:00~12:00	内科	I診	腎臓病 いみなみ 稲波	消化器 まえかわ 前川	消化器 さえき 佐伯	腎臓病 いみなみ 稲波	循環器 むろう 室生	隔週交代 稲波 いみなみ 佐伯 さえき
		II診	消化器 さえき 佐伯	あかまる 赤丸	循環器 ひろた 廣田	しみず 清水	消化器 おおたに 大谷	担当医
		III診	循環器 むろう 室生		糖尿病 ほそみ 細見	糖尿病 ほそみ 細見	おかだ 岡田(真)	
		IV診					緩和ケア完全予約診 清水 しみず	
	心臓弁膜症 センター	外科 心臓血管 おかだ 岡田(行)						
	外科		やべ 矢部	きど 木戸		やべ 矢部		
	整形外科	担当医	たかくら 高倉 / 隔週	担当医	担当医		担当医	
夜間診 17:00~19:00	内科	I診	消化器 まえかわ 前川	腎臓病 いみなみ 稲波	消化器 さえき 佐伯	消化器 おおたに 大谷	おおたけ 大竹	
		II診	たにくち 谷口	しみず 清水	あかまる 赤丸	きめだに 絹谷	にしお 西尾	
		III診		はせがわ 長谷川	もちづき 望月			
	外科				やべ 矢部			
整形外科			担当医					

☆急患は随時受付いたします。(神戸市第2次救急指定病院) ☆担当医が変更になる場合がありますので、事前にご確認ください。
●診療科目…内科/呼吸器内科/循環器内科/消化器内科/糖尿病内科/内視鏡内科/人工透析内科/緩和ケア内科/
外科/消化器外科/整形外科/リウマチ科/リハビリテーション科
●病床数…108床(一般) ●面会時間…平日・土▶15:00~20:00 日・祝日▶11:00~20:00

公開糖尿病教室のご案内

- 日時** 毎月の第2水曜日
15:00~(約40分)
- 会場** みどり病院 外来ホール
- 参加費** 無料(事前申込は不要)
糖尿病でない方も参加OKです。



2013年	タイトル	講師
5月8日	血糖値を測る時に注意することあれこれ	臨床検査技師
6月12日	パンプスとの上手な付き合い方	外部講師
7月10日	下がりすぎた血糖 ~低血糖について~	薬剤師
	糖質とはどんなもの?	管理栄養士
8月14日	あなたの医療費 How much?	医事課職員

みどり病院へのアクセス



- 公共交通機関をご利用の場合**
 - JR明石駅・山陽電車明石駅より
→神姫バス乗り場
 - (南1) 西神中央駅、三木・社、押部谷方面ゆき(約15分)
→変電所前下車
→枝吉交差点を西へ(徒歩約5分)
 - JR西明石駅より
→タクシーを利用(約10分)
- マイカーをご利用の場合**
 - 国道175号線枝吉交差点を西へ約150m

みどり訪問看護ステーション

在宅医療に関心のある看護師さん、私たちと一緒に働きませんか?

受付時間 月~金…9:00~17:00
土…9:00~12:00 (日・祝・年末年始は休み)

☎(078)923-0881



医療法人社団 倫生会

みどり病院

所在地: 〒651-2133 神戸市西区枝吉1-16
TEL (078) 928-1700 (代) FAX (078) 928-1772

ホームページもご覧ください!!
<http://www.midori-hp.or.jp>

みどりの風

2013年4月1日発行
VOL.14

医療法人社団 倫生会
みどり病院

編集発行/みどり病院 広報誌作成委員会

心臓弁膜症センターを開設します

このたび、前神戸市立医療センター中央市民病院副院長の岡田行功先生が、本年4月1日付で、みどり病院心臓弁膜症センター長として着任されました。岡田先生は、当院とは関係が深く、稲波理事長とは30年来、室生院長とも20年以上の親交があります。

岡田先生は、前任地の神戸市立医療センター中央市民病院に1981年に奉職、以後、2012年まで25年間にわたり、心臓弁膜症を中心に心臓手術を手掛けて来られました。特に、僧帽弁手術においては、日本の第一人者で、これまで実施した僧帽弁形成術は1,100例以上で、この数字は世界的にも有数のものです。今後は当院で大いに腕をふるって頂きます。

みどり病院では、4月8日(月)から新たに心臓弁膜症外来(毎週月曜日)を開設します。

「心雑音がある」、「弁膜症の疑いがある」と言われた方、「最近息切れがする」、「胸苦しいことがある」などの症状のある方は、お気軽にご相談ください。

今後、みどり病院心臓弁膜症センターでは、内科・外科の枠を取り払い、心臓弁膜症の重症度の診断と適切な治療に積極的に取り組んでまいります。

心臓弁膜症センター長

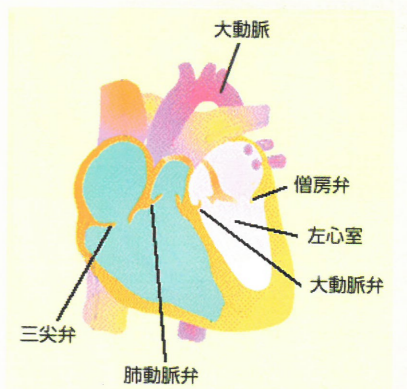
おかだ ゆきかつ
岡田 行功

(前神戸市立医療センター中央市民病院 副院長
兼 心臓血管外科部長)



心臓弁膜症とは

心臓には4つの弁があり、心臓の動きに合わせて開いたり閉じたりして、血流を制御しています。これらの



弁のいずれかに障害をきたしたものが心臓弁膜症で、弁の閉鎖が不十分な『閉鎖不全』と、弁の開放が障害される『狭窄』に大別されます。成人で問題になることが多いのは、左心室の入口にある僧帽弁の閉鎖不全と、左心室の出口にある大動脈弁の狭窄です。いずれも加齢による変化が主たる原因です。

弁膜症の有効な治療は手術です。残念ながら内科的に薬で治すことはできません。そこで手術のタイミングと方法が非常に大切になってきます。

心臓弁膜症外来

月曜日 午前9時~12時
担当医師: 岡田 行功

お問い合わせは、みどり病院まで。
電話番号: 078-928-1700

デイケア(通所リハビリ)、入所・ショートステイ お気軽に、ご相談・ご見学ください。(要予約)

介護老人保健施設
「みどりの丘」
神戸市垂水区小東台868-1130
TEL.078-798-3600

積極的なリハビリ

理学療法士・作業療法士・言語聴覚士の全ての職種がいて、さまざまなニーズに合ったリハビリを提供しています。



— 食事が美味しい! —

毎月イベント行事食があり、季節にあった様々なメニューが利用者に好評です。毎食、ユニット内で炊飯するので、お米が炊き上がる匂いは、より一層食欲をそそります。



お風呂が充実!

1階通所スペースに1台と、2階3階にも2台づつ計5台の機械介助浴を完備。1階には足湯があり、4階は展望浴室となっています。



「みどりの丘」へのアクセス
〈公共交通機関をご利用の場合〉
地下鉄「学園都市」駅から、神戸市営(山陽)バス1番乗り場より、161系統のバスに東車(約10分)、「小東台」バス停下車、徒歩3分

私たちの職場(看護師編)

内視鏡検査の準備中



外来看護師とクラークの様子



フットケア外来は
毎週火曜日 14時～
行っています

臨床工学技士と協力して機械の点検中



フォローアップ研修では
先輩看護師から
丁寧に教えてもらえます

透析室の
様子



みんなで協力しあって
仕事をしています



血管造影室でも活躍中!



カルテ記録も大事な仕事



病棟看護師
の看護場面



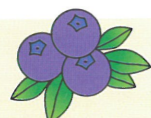
ちよっとカラダにいい話

花粉撃退!?

ブルーベリースムージー

【材料】(2杯分)

- * 冷凍バナナ 2本
- * ブルーベリー 50g~(お好みで)
- * 豆乳 200ml
- * ヨーグルト 大さじ2



作り方

材料をすべてミキサーにかける。ヨーグルトを入れることでさっぱりします!

ブルーベリーに含まれるアントシアニンは花粉症に効果があるといわれています! 花粉症でお困りの方はぜひお試しを!



新入職員紹介

今年度も4月から新たに16名の新入職員が仲間入りしました。

「技術・知識についていけるか心配ですが、できるだけ多くのことを学び、活かしていきたい。」

「子供が小さく、子育て中の私にとって、様々な配慮をして頂ける職場は、本当にありがたい。」

「常に患者さんの目線で自然に明るく接していきたい。」
(研修レポートから)

よろしくお祈りします!

