

# みどりの風

2013年12月1日発行

VOL.16



医療法人社団 倫生会

みどりの病院

●編集発行/みどりの病院 広報誌作成委員会

## ハートチームで心臓弁膜症に取り組みんでいます



ハートチーム

心臓弁膜症センターとして2013年7月から手術を開始しました。大動脈弁狭窄症に対する人工弁置換術、僧帽弁逆流に対する僧帽弁形成術が主なものです。10月からは、常勤の若手心臓血管外科医・小暮周平（よしかず）医師が加わりました。

超高齢の方には大動脈弁狭窄症に対するバルーンカテーテルによる弁口拡大術も開始しました。

心臓弁膜症では重症度診断と治療のタイミングが極めて重要であり、心臓手術成績の向上に伴って、症状が進行する前の比較的早期の手術が推奨されています。心エコー図検査、CT検査などの結果から心臓弁膜症による心臓の負担をよく理解して頂き、いわゆる治療のガイドラインをもとに安心して手術を受けて頂けるように十分な説明を行っています。

### 心臓弁膜症外来

- 月曜日
- 午前9時～12時
- 担当医師：岡田 行功

お問い合わせはみどり病院まで

TEL 078-928-1700

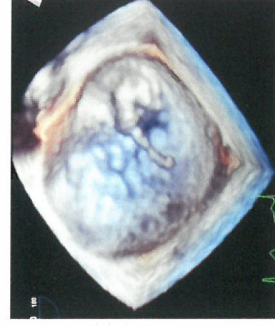
■心臓弁膜症センターのホームページ近日公開

<http://www.benmakusyo-midori.jp>

### お知らせ

岡田行功医師は、岡本クリニック（JR・阪急三宮駅の神戸交通センタービル6F）でも、毎週火曜日9:30～13:00、心臓血管外科（予約制）の診療を行っています。

TEL 078-322-2488



3Dエコー



心臓弁膜症センター長  
おかだ ゆきかつ  
岡田 行功 医師

013期 平成25年9月27日(金曜日) 10  
医療紹介  
「リポート」  
心臓弁膜症センター  
心臓弁膜症センターは、心臓の弁が正常に開閉できず、血液の流れが妨げられる病気です。重症化すると、心臓の機能が低下し、最終的には命を落とす危険があります。当センターでは、最新の診断技術と治療法を用いて、患者様の心臓を元に戻すことを目指しています。

### みどり病院(神戸市)

〒650-0001 神戸市中央区北長狭町1-1-1  
TEL 078-928-1100  
FAX 078-928-1101  
心臓血管外科 心臓弁膜症センター  
心臓血管外科 心臓弁膜症センター  
心臓血管外科 心臓弁膜症センター

### 心臓弁膜症の専門チーム



心臓弁膜症は、心臓の弁が正常に開閉できず、血液の流れが妨げられる病気です。重症化すると、心臓の機能が低下し、最終的には命を落とす危険があります。当センターでは、最新の診断技術と治療法を用いて、患者様の心臓を元に戻すことを目指しています。

日経産業新聞(9月27日付)などで取り上げられました。

# 常勤医師の紹介

## 心臓弁膜症センター

### 心血管外科



おかだ ゆきかず  
岡田 行功 (センター長)



こくろ しゅうへい  
小暮 周平

### 循環器内科



いまいづみ たかし  
室生 卓 (院長)



ひろた かずよし  
廣田 一仁 (副院長)

### 消化器外科

やべ しんいち  
矢部 慎一

【消化器外科専門医】

## リウマチ・膠原病内科



いのはら ひろし  
稲波 宏 (理事長)  
【人工透析】



あかまる さとし  
赤丸 悟志  
【一般内科】

## 消化器内科



まえかわ しゅうし  
前川 修司  
【消化器内視鏡専門医】



さえき けいぞう  
佐伯 啓三 (副院長)



おおたに あや  
大谷 文  
【消化器内視鏡専門医】

## リウマチ・膠原病外来



アクトラムなどの生物学的製剤を使った新しい治療を積極的に導入しています。MRIを使って早期診断、早期治療を行います。

## 透析室のご案内



月・水・金：8:30～13:30～  
火・木・土：8:30～18ベッドで施行。

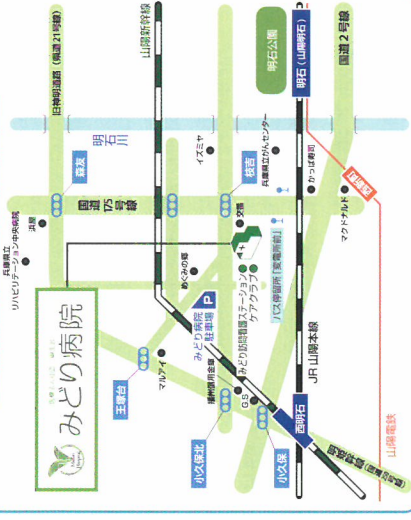
スタッフは看護師7名、臨床工学技士4名です。とてもアットホームな温かい場所です。お気軽に見学・ご相談下さい。

## 消化器内科の紹介

3名の常勤・専門医が上部消化管内視鏡（経鼻・経口内視鏡）、下部消化管内視鏡、胆膵疾患の治療内視鏡、肝臓の検査・治療（ラジオ波焼灼・肝動脈塞栓療法）などを行っています。



## みどり病院へのアクセス



## 公共交通機関をご利用の場合

- JR明石駅・山陽電車明石駅より  
→ 神姫バス乗り場  
（南1）西神中央駅、三木・社、押部谷方面ゆき（約15分）  
→ 変電所前下車 → 枝吉交差点を西へ（徒歩約5分）
- JR西明石駅より  
→ タクシーを利用（約10分）

## マイカーをご利用の場合

- 国道175号線枝吉交差点を西へ約150m

## 関連施設

# 介護老人保健施設 みどりの丘

神戸市垂水区小東台868-1130

TEL 078-798-3600

- 入所・ショートステイのご相談は支援相談員（増坪・長瀬）まで
- 通所リハビリのご相談は支援相談員（清水）まで

<http://www.rouken-midori.jp>



# みどりの病院

医療法人社団 倫生会

所在地：〒651-2133 神戸市西区枝吉1-16  
TEL (078) 928-1700 (代) FAX (078) 928-1772

ホームページもご覧ください!!

<http://www.midori-hp.or.jp>