

診療担当表が新しくなりました

平成26年4月から

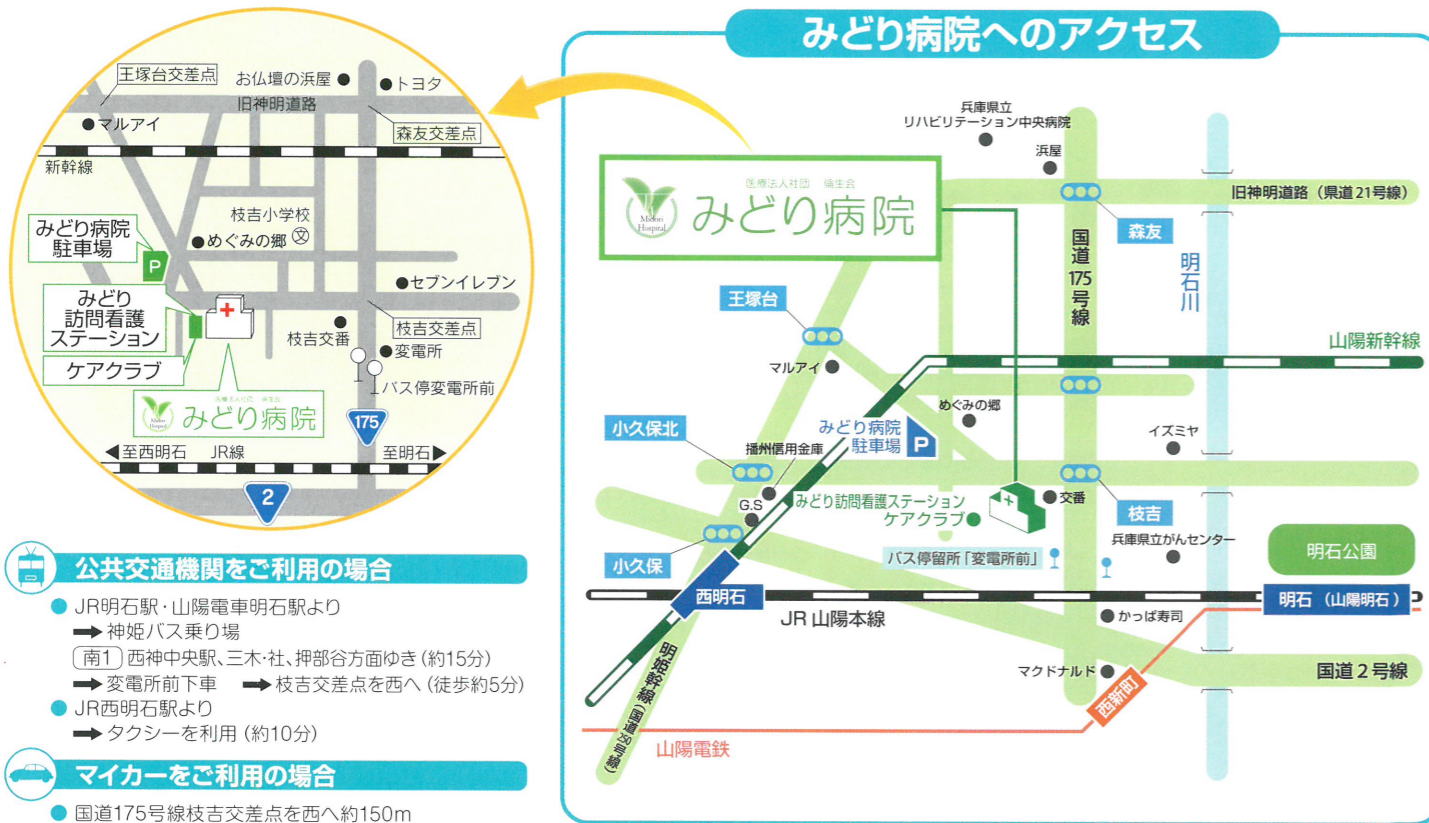
		月	火	水	木	金	土	
午前診 9:00~12:00	内科	I 診	循環器 室生 丸生	腎臓病 稲波(宏)	腎臓病 稲波(宏)	循環器 室生 丸生	交代 稲波(宏) 佐伯 さえき	
		II 診	消化器 佐伯	消化器 前川	消化器 佐伯	循環器 室生	消化器 おおたに 大谷	担当医
		III 診		あかまる 赤丸	循環器 ひろた 廣田	しみず 清水	循環器 いななみ 稲波(整)	担当医
	心臓弁膜症センター	外科 岡田(行)		(手術日)		外科 小暮		
	外科		(手術日)	木戸				
	整形外科	担当医	たかくら 高倉/隔週	担当医	担当医		担当医	
夜間診 17:00~19:00	内科	I 診	消化器 前川		消化器 佐伯	腎臓病 稲波(宏)	循環器 室生	
		II 診	消化器 小西		消化器 望月	消化器 絹谷	消化器 おおたに 大竹	
	整形外科			担当医				

☆急患は随時受付いたします。(神戸市第2次救急指定病院) ☆担当医が変更になる場合がありますので、事前にご確認ください。

- 診療科目…内科/循環器内科/消化器内科/内視鏡内科/人工透析内科/糖尿病内科/呼吸器内科
外科/心臓血管外科/消化器外科/整形外科/リウマチ科/リハビリテーション科/麻酔科
- 病床数…108床(一般) ●面会時間…平日・土 ▶15:00~20:00 日・祝日 ▶11:00~20:00

受付時間 午前診 8:30~11:45
夜間診 16:30~18:45

みどり病院へのアクセス



- ### 公共交通機関をご利用の場合
- JR明石駅・山陽電車明石駅より
→ 神姫バス乗り場
(南1) 西神中央駅、三木・社、押部谷方面ゆき(約15分)
→ 変電所前下車 → 枝吉交差点を西へ(徒歩約5分)
 - JR西明石駅より
→ タクシーを利用(約10分)
- ### マイカーをご利用の場合
- 国道175号線枝吉交差点を西へ約150m

介護老人保健施設 みどりの丘
 神戸市垂水区小東台868-1130
TEL 078-798-3600
 ● 入所・ショートステイのご相談は支援相談員(増坪、長瀬)まで
 ● 通所リハビリのご相談は支援相談員まで
<http://www.rouken-midori.jp>

医療法人社団 倫生会
みどり病院
 所在地: 〒651-2133 神戸市西区枝吉1-16
 TEL (078) 928-1700(代) FAX (078) 928-1772
ホームページもご覧ください!!
<http://www.midori-hp.or.jp>

みどりの風

2014年5月1日発行
VOL.17

医療法人社団 倫生会
みどり病院
 ●編集発行/みどり病院 広報誌作成委員会

高機能(80列)マルチスライスCTを導入しました!!

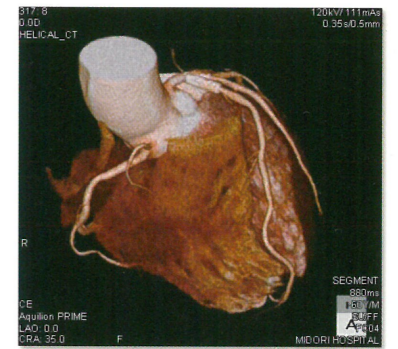
短い息止め時間、少ない被ばくでCT撮影ができます

- 短時間に広範囲の精密な情報が得られます。
4列CTで30秒かかった検査が10秒以内で完了します。
胸部CT撮影であれば約4秒の息止めです。
- X線被ばくが大きく低減されます。
最大75%の被ばく低減効果があります。
- 冠動脈(心臓)を含め、あらゆる臓器疾患の検査に対応できます。
2.5mm→0.5mmという非常に細かいスライス厚撮影で、鮮明な画像を提供できます。
- ガントリ開口径(輪の内側)が780mmに広がったことで、検査時の圧迫感が軽減されます。



心筋梗塞の原因となる冠動脈狭窄の早期発見

冠動脈や心臓に異常がないかを調べ、狭心症や心筋梗塞などの兆候を発見します。入院が必要なカテーテル検査と比べ冠動脈CTは外来で検査ができます。費用や侵襲性が減り、検査時間も短時間で済むため、患者さんの負担が大幅に軽減されます。



4月から常勤医師が増えました!

4月よりみどり病院に赴任してまいりました。心臓や血管の病気を中心に診る循環器内科が専門になります。生活様式の欧米化に伴い生活習慣病の方の割合が増えていますが、それに伴い心臓や血管の病気も増えています。狭心症や心筋梗塞に対するカテーテル検査やステント治療を中心としてまいりましたが、そういった病気の方は高血圧・脂質代謝異常・糖尿病などの生活習慣病をもっていることが多く、包括的にリスク管理を行うよう心がけています。気になることがありましたら、気軽に外来受診して下さい。



いななみ ひとし
稲波 整
 医師

外来担当: 金曜日午前9:00~12:00

2014年4月から
 日本循環器学会
「循環器専門医研修施設」
 に指定されました。



心臓弁膜症センター

2013年7月から心臓弁膜症センターが始動して、看護師、検査技師、放射線技師、臨床工学技士、理学療法士の協力のもとに週1例のペースで開心術を行ってまいりました。病院内のスタッフの教育を継続的にいき、安心して治療を受けて頂く環境が整ってきました。

年明けには大動脈弁狭窄+僧帽弁狭窄症による心不全で救急入院された90歳の女性に対して大動脈弁置換術、僧帽弁置換術を行って元気に退院して頂きました。

これまでの9か月間、高齢者弁膜症の手術が主でしたが、死亡例はなく、皆さん元気に退院して頂いております。高齢であるというだけで外科治療の対象外となる時代ではありませんので、弁膜症と診断されて困っておられる患者さんは、気軽に外来受診して下さい。

新しいCT装置(冠動脈CT)が入りましたので、3次元心エコー図検査とともに簡便で侵襲の少ない検査が行えるようになりました。高齢者の心臓弁膜症では20%前後の患者さんに冠動脈病変の合併がありますので、的確な診断と治療対策は極めて重要です。

また4月からは、若い循環器内科の稲波整医師が加わりました。新しい検査機器を十分に活用して、ハートチームとして世界標準の的確で信頼される治療体制を作っています。(センター長 岡田行功)

みどり病院心臓弁膜症センターHP <http://www.benmakusyo-midori.jp>

お知らせ

岡田行功医師(心臓血管外科)、室生卓医師(循環器内科)は、岡本クリニック(JR・阪急三宮駅の神戸交通センタービル6F)でも、火曜日9:30~13:00に、交代交代で診療を行っています。 TEL 078-322-2488



おかた ゆきかつ
岡田 行功
(センター長)



むろう たかし
室生 卓
(院長)



ひろた かずよし
廣田 一仁
(副院長)



こくれ しゅうへい
小暮 周平



いななみ ひとし
稲波 整



消化器内科

当院では、常勤の消化器内科医師3名で診療に当たっています。

まず、しっかりと患者さんのお話を伺い、診察させて頂くことが基本ですが、食道、胃、十二指腸はまず負担の少ない経鼻内視鏡で検査し、治療などの必要に応じて経口内視鏡に切り替えています。大腸(結腸、直腸)も内視鏡検査・治療を精力的に行っています。

胆道(胆嚢、胆管)、膵臓や肝臓については、超音波、CTやMRIが必須ですが、最近内視鏡の出番が多くなってきています。消化器疾患が心配な方は是非ご相談下さい。

【肝臓病について】

当院は、今年度も引き続き、兵庫県「肝疾患協力医療機関」に選定されました。これは、肝疾患の診療ネットワークの中心的な役割を果たす医療機関として、地域の「かかりつけ医」と連携しながら、切れ目のない肝疾患診療体制を確立するものです。

西区では西神戸医療センターが専門医療機関、当院が唯一の協力医療機関となっており、主な対象の病気としては、肝臓癌、B型・C型慢性肝炎や肝硬変などがあります。このような病気でお困りの方はご相談下さい。(副院長 佐伯啓三)



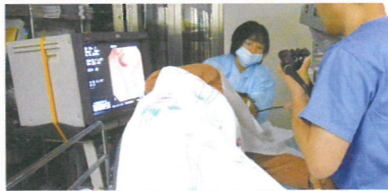
さえき けいぞう
佐伯 啓三
(副院長)



まえかわ しゅうじ
前川 修司
【消化器内視鏡専門医】



おだた あや
大谷 文
【消化器内視鏡専門医】



経鼻内視鏡

リウマチ・膠原病外来

21世紀になり膠原病の治療は前世紀とは比較にならないほど進歩しています。もっとも多数を占める関節リウマチに限れば、外国の統計では約40%の方が寛解に達し、低疾患活動性の状態の方を含めると約半数強の方が痛みから解放された日常生活を送っています。しかし、まだ半数の方は依然として満足な治療が受けられないでいます。わが国ではこの水準までにも到達していません。IL-6受容体抗体アクテムラは、わが国で開発された抗リウマチ剤で、強力に関節リウマチの関節痛を抑えます。この薬剤を効果的に使うことが患者さんの状態を改善するのに大きな役割を果たしています。

膠原病は関節炎で発症することが多く、当院では全身性エリテマトーデス、ANCA血管炎、強皮症、多発性筋炎など多数治療しています。関節炎は関節リウマチを特徴づける症状ですが、他の膠原病でも関節の痛みが出現します。患者さんの要望に応じて、当院では、アクテムラなどの生物学的製剤を使った新しい治療を積極的に導入しています。また、関節リウマチ発症早期に、MRIを使うことによって早期診断が可能となります。関節痛で悩んでおられる方は是非ご相談ください。(理事長 稲波 宏)



いななみ ひろし
稲波 宏 (理事長)



あかまる さとし
赤丸 悟志



MRI

新 入 職 員 紹 介

4月から新しく11名の職員が加わりました。オリエンテーションの感想文から一部をご紹介します。

・新卒者からは
「座学と実践は大きく異なり、全てが応用となるので、これまでの知識を活かして少しでも早く現場に慣れるように頑張っていきたい。」

・ベテランからは
「みどり病院の第一印象は『地域医療に力を入れている病院』。訪問看護、老健、入院から退院後の生活までを支え、心臓弁膜症センターを開設し、志の高い病院というイメージです。私は地域医療が好き。」

よろしくお祈りします!



ちょっとカラダにいい話

もちり抹茶の葛プリン



【材料】(プリンカップ4個分) 95kcal/個

- *くす粉 30g *水 200g *豆乳 200g
- *てんさい糖(砂糖) 40g *抹茶 大さじ1
- * (お好みで) きな粉

【作り方】

- ①鍋にくす粉と水を入れ、くす粉を溶かす。
 - ②そのほかの材料も全て鍋に入れ、よく混ぜる。
 - ③砂糖のだまが取れたら、混ぜながら中火にかける。
 - ④とろみがついてきたら弱火にし、さらに2分ほど混ぜる。
 - ⑤粗熱が取れたらカップに入れ、冷蔵庫でよく冷やす。
- *トッピングにきな粉をかけると味がまろやかになります。

豆乳は、無調整のものを
使う場合、砂糖の量を
お好みで増やしてください。
くす粉を増やせばお豆腐のような
プリンとした食感になります♪
ぜひお試しを!

