

みどりの風

医療法人社団倫生会みどり病院広報誌

No.46
2024
8月号



みどり保育園

- ・心不全について(その1. 定義とステージ) / 不整脈センター長 足立 和正
- ・MRI検査について / 放射線科
- ・部署紹介 / 医事課
- ・糖尿病内科まつだクリニック / 松田 友和先生



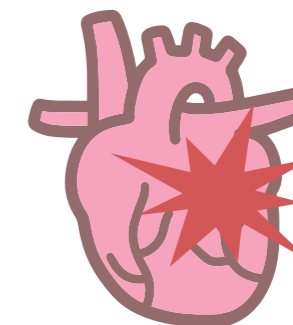
特集

心不全について (その1. 定義とステージ)

日本循環器学会 / 心不全学会合同ガイドラインより

副院長 / 不整脈センター長
足立 和正

今回は学会のガイドラインを使って、
やや専門的な表現も取り入れて心不全
について説明していきたいと思います。



心不全とはすべての心臓病の終末像です。

あらゆる心臓病は最終的に心不全へと進行していきます。

日本循環器学会と日本心不全学会の合同ガイドラインで心不全は以下のように定義されています。

心不全とは、なんらかの心臓機能障害、すなわち、心臓に器質的および、あるいは機能的異常が生じて心ポンプ機能の代償機転が破綻した結果、呼吸困難・倦怠感や浮腫が出現し、それに伴い運動耐容能が低下する臨床症候群である。この定義を一般向けにもっとわかりやすく表現すると次のようになります。心不全とは、心臓が悪いために、息切れやむくみが起こり、だんだん悪くなり、生命を縮める病気です。

現在、心不全の病期の進行については心不全ステージ分類（図1）が用いられることが多いです。このステージ分類は適切な治療を行うことを目的にされており、症状がなくても高リスク群であれば早期に治療することが推奨されています。

リスク因子をもつが器質的心疾患[※]（心臓の弁、血管あるいは筋肉等に異常がある疾患——弁膜症、心筋梗塞、心筋症など）がなく、心不全症候のない患者さんを「ステージ A 器質的心疾患のないリスクステージ」、器質的心疾患を有するが、心不全症候のない患者さんを「ステージ B 器質的心疾患のあるリスクステージ」、器質的心疾患を有し、心不全症候を有する患者さんを既往も含め「ステージ C 心不全ステージ」と定義します。さらに、おおむね年間 2 回以上の心不全入院を繰り返し、有効性が確立しているすべての薬物治療・非薬物治療について治療ないしは治療が考慮されたにもかかわらずニューヨーク心臓協会（New York Heart Association; NYHA）心機能分類 III 度より改善しない患者さんは「ステージ D 治療抵抗性心不全ステージ」と定義されます。

要するに、ステージ A,B は心不全を発症する前の状態で、ステージ C,D は心不全を発症した後の状態となります。心不全を発症した後の身体機能はまさに右肩下がりにどんどん低下していきます。心不全コントロールはステージ C や D に移行させないことが重要で、心不全のケアはステージ A の段階から始まっています。高血圧、糖尿病、動脈硬化などの危険因子をコントロールして、できる限り器質的心疾患を発症しないようにすることが心不全とならないために大切なこととなります。

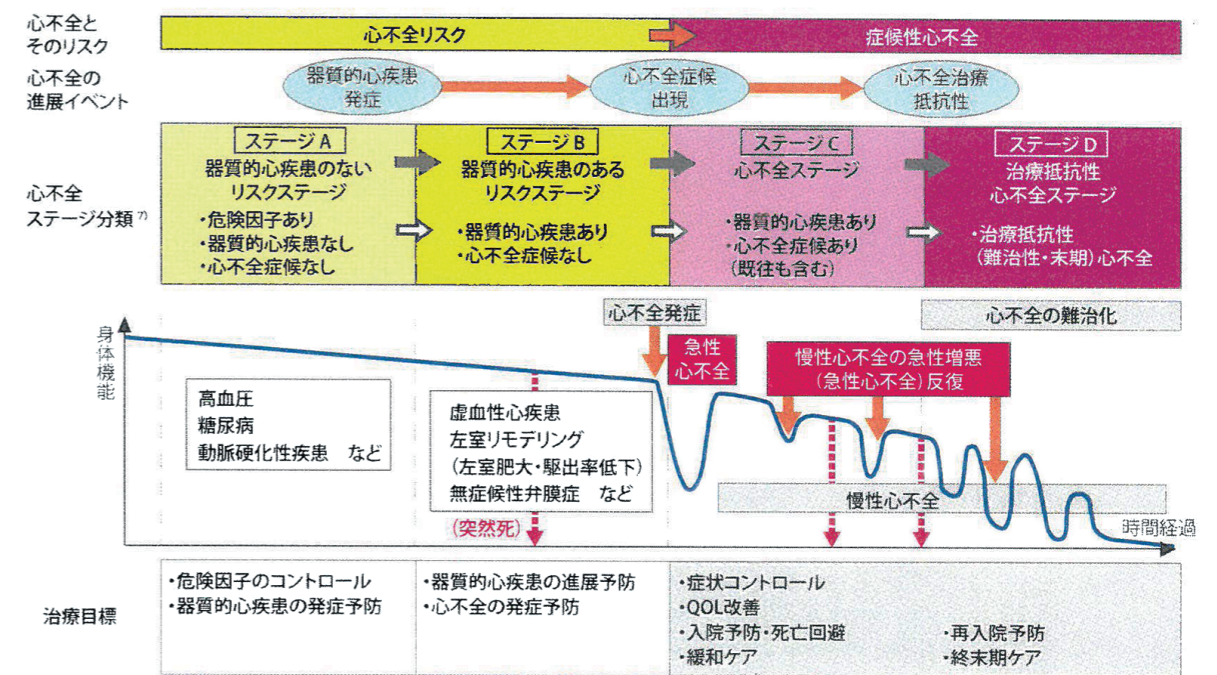


図1 心不全とそのリスクの進展ステージ

(厚生労働省, 2017²³⁾より改変)

日本循環器学会 / 日本心不全学会合同ガイドライン「急性・慢性心不全診療ガイドライン」より

大切な言葉

※ **器質的心疾患** = 心臓の弁、血管あるいは筋肉等に異常がある疾患
—— 弁膜症、心筋梗塞、心筋症など

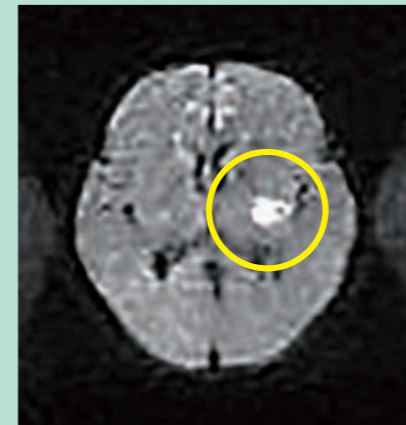
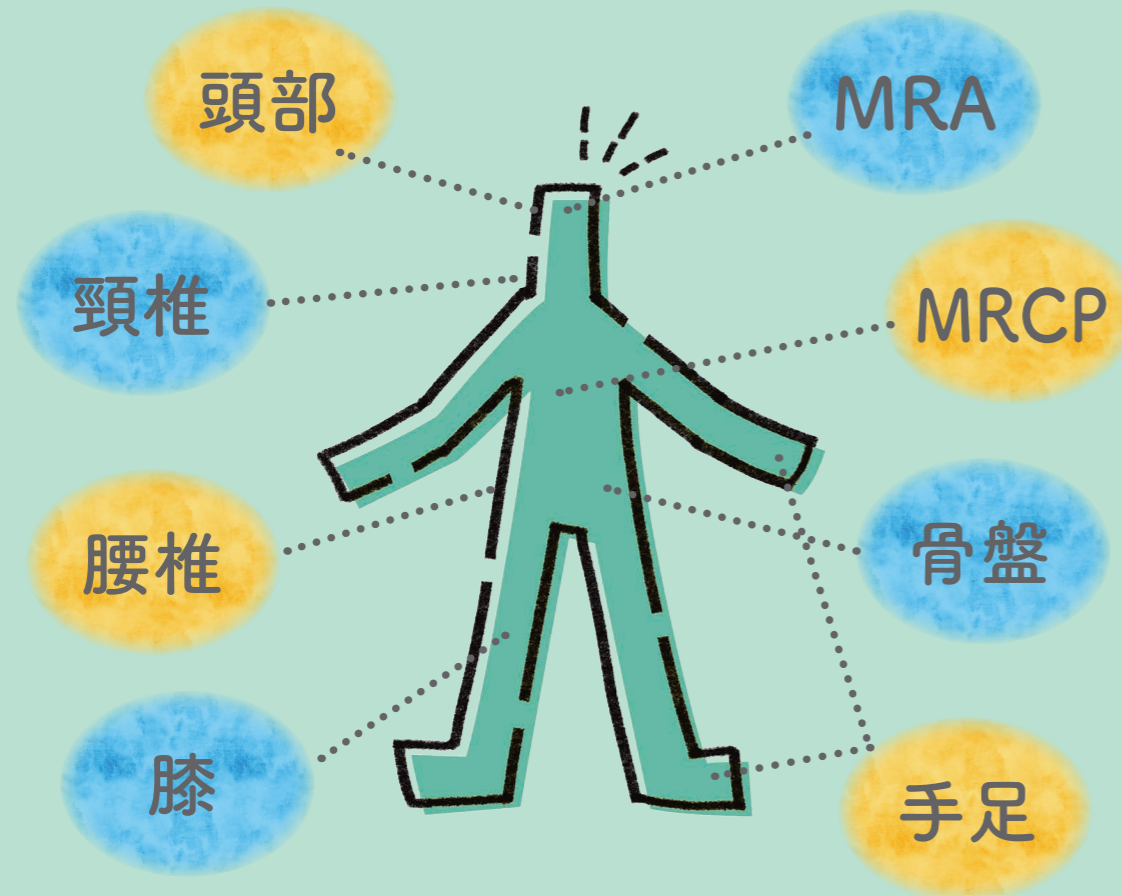
MRI 検査について

放射線科

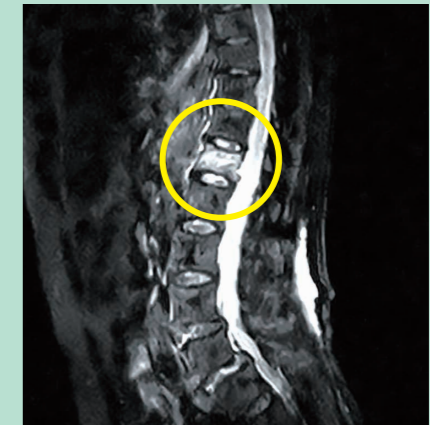


強い磁石の力と電磁波を利用して身体の様々な部位を撮像する検査です。MRI 検査は時間がかかりますが、放射線による被ばくがなく、脳や脊椎などの詳細な構造を高解像度で撮ることが出来ます。

また、当院の MRI はオープン型のため圧迫感や閉塞感が少なく、他院で MRI 検査を断念された閉所恐怖症の患者さんでも検査が可能な方が多くいらっしゃいます。(お試し入室も可能です)



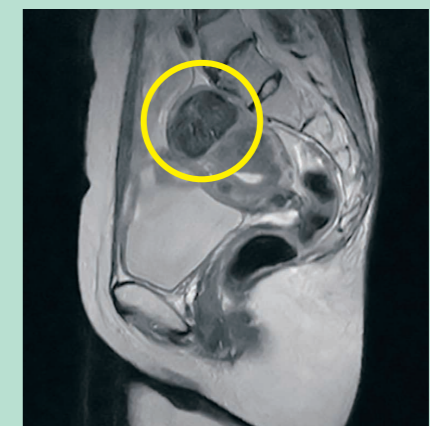
脳梗塞



圧迫骨折



膝蓋骨骨折



子宮筋腫

医事課



～小さな声にも耳を傾ける～

患者さんと最初（受付）と最後（会計）に接する部署として「笑顔」を忘れず、常に患者さんの立場に立って小さな声にも耳を傾けながら明るい対応ができるよう心がけています

医事課のお仕事

- ①受付 …… 保険証の確認（月初め）、新患登録、基本票の出力→ 外来へお見舞い、業者等来院者の対応 等
- ②会計 …… 外来・入院の計算後会計、書類受け渡し 等
- ③入院 …… 入院費の計算▷ 月2回の定期請求、退院時請求
- ④レセプト請求 …… 業月毎に診療報酬明細書（レセプト）を作成し、各保険者に医療費を請求
- ⑤その他 …… 診療情報管理(カルテなどの管理)、医事統計業務(患者数統計等の作成) 電話対応、各種書類受付・処理等

こんなことも!

知っているようで知らない「診療報酬」

自分たちの医療行為がどのように各保険者へ請求されるのか、職員対象の勉強会を定期開催しています

information

新型コロナウイルス感染症対策に係るお願い ※ 2024年8月現在

当院では受診される皆様や入院患者様から感染を守るため、入館を制限しています。診療または面会以外の入館はできませんのでご了承願います。ご理解とご協力の程よろしくお願ひ申し上げます。

※感染状況により、面会を再度中止する場合がございます。ホームページまたはお電話にてご確認ください。

Past Information

2024.4-7

【室生理事長・岡田医師・検査技師3名】
日本心エコー学会 第35回学術集会

6月19日
【足立和正副院長】Web Conferenceで演者
演題：心房細動診療の第一歩 - 発見する -

4月19日
右室収縮機能の回復からみた三尖弁逆流に
対する三尖弁形成術のタイミング

検査科：高橋 恵

退行性僧帽弁狭窄症に対し外科的治療を施行
した一例

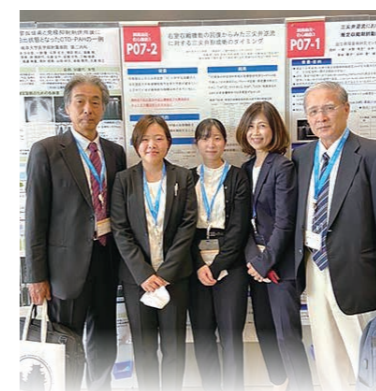
検査科：中村 有萌

7月27日
【臨床検査技師 高橋】
第97回神戸臨床心エコー図研究会で
臨床検査技師高橋が演者
演題：高度三尖弁逆流にて外科的治療を施行した
修正大血管転移症の遠隔期経過

検査科 高橋 恵

4月20日
ペースメーカーリード起因性重症三尖弁逆流に
対する三尖弁形成術後7年の経過を観察し得た
1例

検査科：松下 愛美



糖尿病内科まつだクリニック 院長 松田 友和先生

糖尿病診療の専門クリニックとして、2022年4月に開院しました。「日常生活とともにある糖尿病と、無理なく付き合っていっていただきたい。」そのためには、それぞれの方の想いに寄り添えるサポートが大切だと考えています。糖尿病は、決して特別な病気ではありません。糖尿病を持つことで、何かをあきらめる必要はありません。より豊かな人生を歩んでいくためのお手伝いをしたいと考えています。それぞれの方の病状や心情にあった治療方法や日常生活を一緒に考えていきましょう。持続血糖モニタリングシステムやインスリンポンプなど、糖尿病に関することは、何なりとご相談ください。

みどり病院の皆さまには、循環器疾患をはじめ、人工透析や消化器疾患、膠原病など、様々な場面でお世話になっております。同じ地域に連携させていただける医療機関があることは大変心強いです。



▷ 診察科目 糖尿病内科, 内科
フットケア外来・栄養相談・禁煙外来

▷ 診察時間

	月	火	水	木	金	土	日
午前診 9:00-13:00 【受付時間 8:30-12:30】	○	○	○	○	○	○	-
午後診 16:00-19:00 【受付時間 15:30-18:30】	○	☆	○	-	○	-	-

☆火曜日午後診は15:00~18:00 (受付時間14:45~17:30)

▷ 休診日/木曜・土曜午後、日曜・祝日

▷ 電話番号 078-926-0780

▷ 住 所 神戸市西区王塚台7丁目78番地

▷ 交通アクセス

🚗 JR・山陽電車「明石駅」より神姫バス東③乗車約15分
「王塚台7丁目」下車

🚗 JR「西明石駅」より神姫バス「西神中央駅前行」乗車
「王塚台7丁目」下車、約15分

🚗 第2神明玉津インターより南1km(175号線沿い)
地下鉄西神中央駅より約20分



みどり病院
理事長 室生 卓

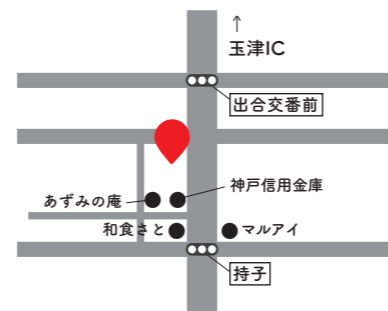
松田先生はいつもユーモアたっぷり楽しい先生です。当院の患者さんが大勢お世話になっております。糖尿病の専門医としての腕前はピカイチです。

禁煙外来

火曜の午後診、金曜の午前診(要予約)

フットケア外来

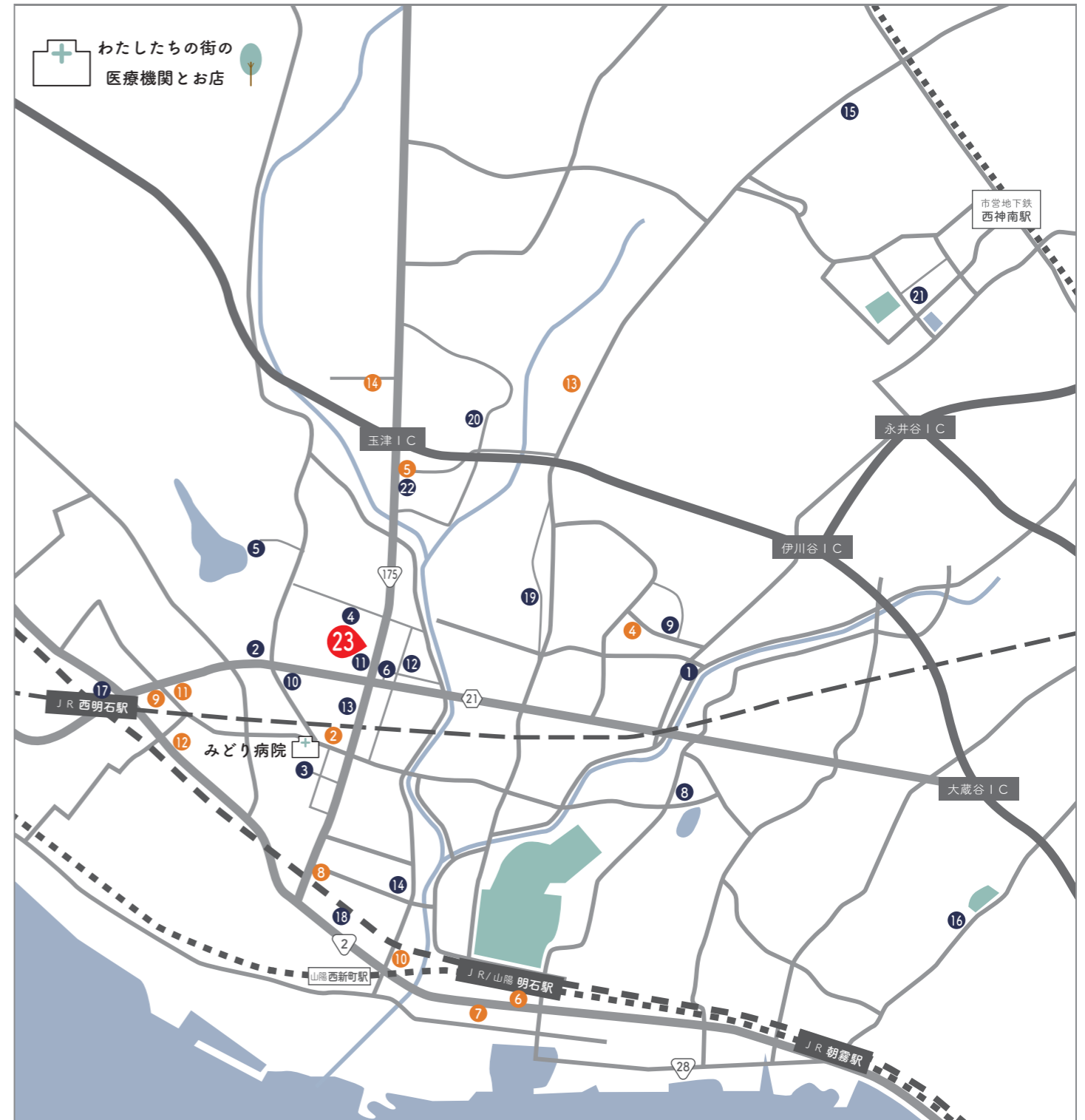
月曜~土曜 午前中(要予約)



松田先生おすすめ店

あずみの庵

お店の特徴は、なんと言っても「十割蕎麦」です。ご店主さんの創意工夫で、のど越しも味もよい十割蕎麦が食べられる貴重な蕎麦処になっています。当院のすぐご近所ですが、最近人気が出すぎて、行列が出来る店になっています。



これまでにご紹介した連携医療機関

- ① 石原内科リハビリテーション科 -No.21 掲載
- ② 井上クリニック外科胃腸科 -No.22 掲載
- ③ 西村医院 -No.23 掲載
- ④ あらき整形外科 -No.24 掲載
- ⑤ ふくだ医院 -No.25 掲載
- ⑥ 永田医院 -No.26 掲載
- ⑦ 中村医院 -No.27 掲載
- ⑧ かなさと医院 -No.28 掲載
- ⑨ かしはら内科医院 -No.29 掲載
- ⑩ 山本内科医院 -No.30 掲載
- ⑪ 谷崎循環器内科医院クリニック -No.31 掲載
- ⑫ 胃腸科肛門科ももいクリニック -No.32 掲載
- ⑬ さくま透析クリニック -No.33 掲載
- ⑭ さくらい内科クリニック -No.34 掲載
- ⑮ 三宅内科医院 -No.38 掲載
- ⑯ 清水メディカルクリニック -No.39 掲載
- ⑰ 石田内科循環器科 -No.40 掲載
- ⑱ いまふじ内科クリニック -No.41 掲載
- ⑲ 田中整形外科 -No.42 掲載
- ⑳ 長谷川医院 -No.43 掲載
- ㉑ 福井医院 -No.44 掲載
- ㉒ 橋本整形外科リウマチクリニック -No.45 掲載

これまでにご紹介した店舗

- ② 太寺ガーデン枝吉店 -No.27 掲載
- ④ cofe COCOCHI -No.29 掲載
- ⑤ スターキ・ハンバーグ前田屋 -No.30 掲載
- ⑥ 喜久屋書店明石駅ビル店 -No.31 掲載
- ⑦ ターブルサンク TABLE5 -No.32 掲載
- ⑧ 中華料理 珍 -No.34 掲載
- ⑨ 西明石ホテルキャッスルプラザ -No.38 掲載
- ⑩ ベッカライ・アッフェル -No.39 掲載
- ⑪ 香港旬彩 朋 -No.40 掲載
- ⑫ 就労持続支援 B 型おりづる -No.42 掲載
- ⑬ レストラン でん園 -No.43 掲載
- ⑭ たんたラーメン -No.43 掲載

外来担当表

2024年8月19日～

		月	火	水	木	金	土
午前 9:00 ～ 12:00	内科	細川 直樹	—	白木 里織 (循環器・血液)	清水 政克	東田 智江	佐伯 / 増田 (隔週)
	内科 / リウマチ科	稲波 宏	—	稲波 宏	—	—	稲波 宏 (隔週)
	循環器内科	足立 和正 (心房細動・不整脈)	久保田 義朗	稲波 整	室生 卓	室生 卓 (睡眠時無呼吸症候群)	※ 担当医
	消化器内科	佐伯 啓三	前川 修司	—	佐伯 啓三	大谷 文	—
	呼吸器内科	—	増田 憲治	増田 憲治	—	増田 憲治	—
	糖尿病内科	—	—	菅原 健二	山本 直希	—	—
	心臓血管外科	岡田 行功	—	—	—	—	—
	外科	—	—	木戸 正浩	齋藤 正樹	—	—
	整形外科	—	担当医	—	—	—	担当医
午後 14:00 ～ 15:30	予約制	稲波 整 (内科)	稲波 宏 (内科)	室生 卓 (循環器内科)	室生 卓 (循環器内科)	佐伯 啓三 (内科)	—
			前川 修司 (消化器内科)	白木 里織 (高血圧・失神・ 起立性調節障害外来)		足立 和正 (第3週ペースメーカー外来)	
		足立 和正 (循環器内科)	石井 崇大 (整形外科)	菅原 健二 (糖尿病内科 14:00-16:30)	前川 修司 (消化器内科)	整形外科 担当医 1・2・4・5週	

土曜日の担当医「※」印は、(第1週)室生医師・細川医師、(第2週)白木医師、(第3週)室生医師・稲波整医師、(第4週)足立医師、(第5週)室生医師の診療です。

受付時間

午前 8:30～11:45

午後 13:30～15:15 ※予約制

※ 上記時間以外の救急診療を受診される方は、
事前にご連絡をお願いします。

専門外来

心房細動・不整脈外来 ▶ 月曜午前診 足立 和正 医師
睡眠時無呼吸症候群外来 ▶ 金曜午前診 室生 卓 医師
高血圧・失神・起立性調節障害外来
▶ 水曜午後診 白木 里織 医師

診察予約・予約変更
専用ダイヤル

078-928-1704

平日 14:00～16:00

お問合せ

078-928-1700

平日 8:30～17:00、土曜 8:30～12:00 ※日曜、祝日、年末年始(12/30～1/3)休業

みどり訪問看護ステーション

☎ 078-923-0881

他院がかりつけの患者様にも対応できますので、遠慮なくご相談ください。

・受付時間 月～金 9:00～17:00、土 9:00～12:00
(日・祝・年末年始は休み)

枝吉ヘルパーステーション ホープ

☎ 078-926-1400

訪問介護に関するお問い合わせ・ご要望がございましたら、
お気軽にご相談ください。

事業所内保育事業 みどり保育園

☎ 078-920-0201

みどり保育園は、みどり病院にお勤めの方の
0～2歳児をお預かりしています。
詳しくは園までご連絡ください。

他にお勤めの方は、
神戸市西区役所に
ご相談ください。

